

EL RÍO GUADALETE

Su nombre deriva de Lete, río del olvido en la mitología griega y Guada que es río en árabe.



El río nos trae el agua limpia de la lluvia

EL RÍO GUADALETE

Nace en la montaña :
Sierra de Grazalema



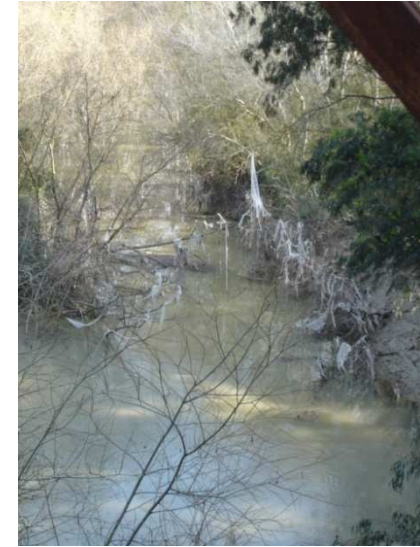
Desemboca en el mar :
El Puerto de Santa María



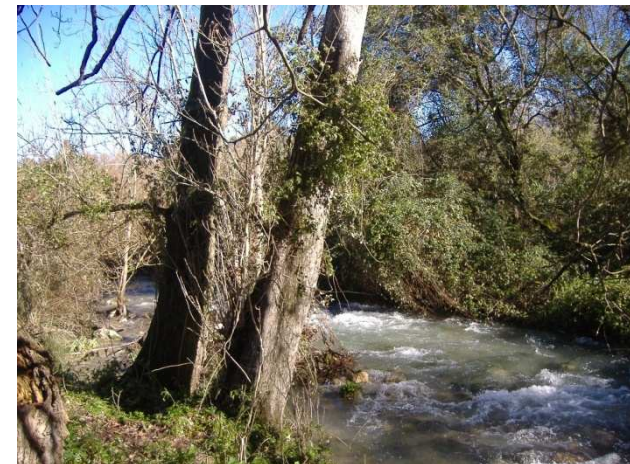
- Es el más importante de la provincia de Cádiz recorriéndola de norte a sur.

SU AFLUENTE MÁS IMPORTANTE

- Es el río Majaceite



- Nace en Benamahoma
- Este nombre se debe a que en su margen había muchos Olivos silvestres (Acebuches) y de sus aceitunas se extraía aceite.



Junta de los Ríos

- En esta zona es donde se une el río Majaceite al río Guadalete.
Se puede ver desde este puente de hierro.
- Bajo el puente encontramos arena muy fina



Son típicas unas tuberías que llevan agua para regar (sifones) y que por su forma aquí le llaman “Las Morcillas”

VEGETACIÓN DE RIBERA

- En esta zona vamos a encontrar mucho barro, cantos rodados y un agua de color gris-verdoso



- Hay abundante vegetación: Fresnos, Mimbre, Taraje, Zarzas,...pero sobretodo Álamo Blanco y Eucalipto



FAUNA

- En su superficie veremos muchos “Zapateros”, unos insectos que son capaces de andar por la superficie del agua



- También podemos oír el canto de pájaros: Carbonero, Ruiseñor, Herrerillo...



- Si no hacemos mucho ruido puede que encontremos alguna tortuga, patos, conejos,...



Usos del río

- Pescar
- Regar los campos
- Navegar en piragua o canoa
- Y en casa para beber, en nuestro aseo, lavar la ropa, fregar, cocinar...



El agua nos llega al grifo a través de tuberías, pero antes debe pasar por una Planta Potabilizadora.



LA DEPURADORA

El agua que utilizamos, la ensuciamos con nuestras heces, detergentes, restos de grasas de los cacharros, etc. Generando las **aguas residuales** que irán a parar al río, pero antes hay que depurarlas.

En la Granja escuela tenemos una **depuradora natural**

1) Las aguas residuales pasan por una superficie de tierra (**turba**) que las filtra y le quita suciedad.



2) Luego las aguas recorren una zona con **plantas** adaptadas a zonas encharcadas (carrizos, enneas...) y que se alimentan de los residuos que puedan llevar.



3) De esta forma el agua sale limpia y llega al río sin contaminarlo

Ayudemos a nuestro río

- No tires papeles usados, ni restos de comida, aceite...por los desagües: el váter, el fregadero....
- Utiliza las papeleras y los cubos de basura.
- Deja las basuras en los contenedores y no la abandones en el suelo, ni olvidadas en el campo, terminan acumulándose en la orilla del río siendo un peligro para su fauna y flora.
- ¡Cuidado con las sustancias tóxicas: pinturas, pilas,..! Si terminan en el agua pueden causar mucho daño a la naturaleza

- Entre todos podemos conseguir un río más limpio.

¡Gracias por tu ayuda!

